



ПРИМЕРАК ЗА УЧЕНИКА

Република Србија
МИНИСТАРСТВО ПРОСВЕТЕ
ЗАВОД ЗА ВРЕДНОВАЊЕ КВАЛИТЕТА
ОБРАЗОВАЊА И ВАСПИТАЊА

ЗАВРШНИ ИСПИТ НА КРАЈУ ОСНОВНОГ ОБРАЗОВАЊА И ВАСПИТАЊА

ТЕСТ БИОЛОГИЈА

ИДЕНТИФИКАЦИОНИ ОБРАЗАЦ

ИМЕ, ИМЕ ЈЕДНОГ РОДИТЕЉА/ДРУГОГ ЗАКОНСКОГ ЗАСТУПНИКА, ПРЕЗИМЕ УЧЕНИКА

ИДЕНТИФИКАЦИОНИ БРОЈ УЧЕНИКА

ИДЕНТИФИКАЦИОНИ БРОЈ УЧЕНИКА									

ОСНОВНА ШКОЛА _____
МЕСТО _____
ОПШТИНА _____


ПОТПИС ДЕЖУРНОГ НАСТАВНИКА

Резултати се могу погледати на порталу **Моја средња школа**: <https://mojasrednjaskola.gov.rs> уносом јединственог идентификационог броја ученика (десетоцифрена шифра ученика). Ради преузимања скенираног теста у пдф формату, у делу где су доступни резултати завршног испита, неопходно је унети јединствену шифру теста.

Јединствена шифра теста:

Уколико родитељ / други законски заступник има налог на порталу **Мој есДневник** или има налог на **Порталу за електронску идентификацију eID.gov.rs**, којим приступа порталу **Мој есДневник**, тада, осим увида у резултате завршног испита, на порталу **Моја средња школа** може искористити и неку од следећих електронских услуга: подношење приговора на резултате завршног испита, подношење електронске листе жеља и подношење електронске пријаве за упис у средњу школу.

УПУТСТВО ЗА РАД

- Тест који треба да решиш има **20 задатака**. За рад је предвиђено **120 минута**.
- Задатке не мораш да радиш према редоследу којим су дати.
- Током рада можеш да користиш графитну оловку и гумицу, али не смеш да користиш калкулатор и мобилни телефон.
- Коначне одговоре и поступак напиши **плавом хемијском оловком**.
- Одговор који је написан само графитном, црном хемијском или „пиши-бриши“ оловком неће бити признат.
- У задацима са понуђеним одговорима неће бити признати преправљани одговори.
- У задацима са понуђеним одговорима, у којима је само један тачан одговор, добијаш 0 бодова ако поред тачног одговора означиш и неки нетачан.
- Обрати пажњу на то да се задаци разликују по начину на који треба да даш одговор.
- Немој ништа уписивати на QR кодове () који се налазе на свакој страни теста.

У неким задацима изабраћеш тачан одговор тако што ћеш обојити одговарајући кружић. У задацима у којима постоји више тачних одговора потребно је обојити више кружића. Води рачуна о томе да кружић мора бити обојен, јер ће ти само тако одговор бити признат.

ПРИМЕР ОБОЈЕНИХ КРУЖИЋА
У задатку са једним тачним одговором
Који је главни град Републике Србије? Обој кружић испред тачног одговора. <input type="radio"/> Нови Сад <input checked="" type="radio"/> Београд <input type="radio"/> Ниш <input type="radio"/> Крушевац
У задатку са више тачних одговора
Обој кружиће испред израза чији је збир 5. <input checked="" type="radio"/> 2 + 3 <input type="radio"/> 1 + 2 <input checked="" type="radio"/> 4 + 1 <input type="radio"/> 2 + 4 <input type="radio"/> 3 + 5

- Ако завршиш раније, предај тест и тихо изађи.

Желимо ти много успеха на испиту!



ЗАВРШНИ ИСПИТ НА КРАЈУ ОСНОВНОГ ОБРАЗОВАЊА И ВАСПИТАЊА
ТЕСТ
БИОЛОГИЈА

1. Која је заједничка особина бубамаре и маслачка?

Обој кружић испред тачног одговора.

- имају главу
- активно се крећу
- хране се другим живим бићима
- размножавају се

2. Који део ћелије има заштитну улогу, доприноси њеном облику и селективно је пропустљив?

Обој кружић испред тачног одговора.

- ћелијска мембрана
- цитоплазма
- једро
- митохондрија

3. Обој кружић у одговарајућем пољу тако да повежеш жива бића са њиховим карактеристикама.

	човек	штука	кишна глиста
кутикула	<input type="radio"/>	<input type="radio"/>	<input type="radio"/>
крљушт	<input type="radio"/>	<input type="radio"/>	<input type="radio"/>
длака	<input type="radio"/>	<input type="radio"/>	<input type="radio"/>

4. Који део тела има заштитну, чулну и улогу у регулисању телесне температуре?

Обој кружић испред тачног одговора.

- мишићи
- кожа
- скелет
- нерви

5. Налепница на омоту чоколаде има наведену вредност у калоријама. Шта означавају калорије?

Обој кружић испред тачног одговора.

- енергетску вредност
- количину шећера
- масу намирнице
- хемијски састав





6. Лобања најмањег диносауруса који наликује птици, пронађена је 2020. године. Остала је очувана у ћилибару старом 99 милиона година. Глава ове животиње је величине нокта, а у вилицама је стотину зуба који наликују зупцима тестере. Упркос минијатурном статусу, животиња је највероватније била предатор.

Који појам у овом тексту је фосил на основу кога је доказано постојање најмањег диносауруса?

Обој кружић испред тачног одговора.

- лобања ћилибар птица гуштер

7. Наставник је питао ученике како се назива еволуциони механизам којим се врши одабир међу јединкама тако да опстају само оне јединке које су боље адаптиране на услове живота. Александар је одговорио да су то миграције, а Ката да је то природна селекција. Како је наставник проценио њихове одговоре?

Обој кружић испред тачног одговора.

- само је Александар одговорио тачно
- само је Ката одговорила тачно
- обоје су дали тачан одговор
- нико није одговорио тачно

8. Шта представља чопор сивих вукова у шуми?

Обој кружић испред тачног одговора.

- биотоп популацију биоценозу екосистем

9. Поједини екосистеми представљају прелазну фазу у сукцесији између водених и копнених екосистема. На њиховом дну настаје једна врста угља – тресет. О којим екосистемима је реч?

Обој кружић испред тачног одговора.

- језерима степама ливадама мочварама

10. Који од наведених организама је значајан за стварање озонског омотача у атмосфери?

Обој кружић испред тачног одговора.

- квасац пастрмка буква медвед

11. Која врста покрета код биљака настаје као последица ветра?

Обој кружић испред тачног одговора.

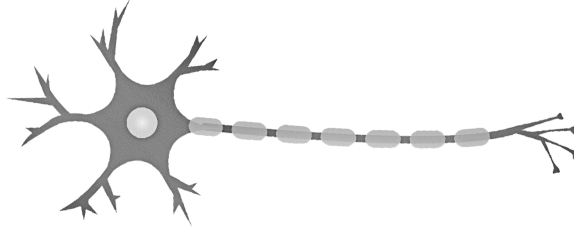
- раст корена шаргарепе окретање цвета сунцокрета кретање семена маслачка затварање клопке месождерке





12. Нервна и мишићна ћелија се разликују у грађи због улоге у организму.

Обој кружић испод сваког појма који се односи на ћелију приказану на слици.



Садржи миофибриле.	Има мијелински омотач.	Надражљива је.	Ствара синапсе.	Има више једара.
<input type="radio"/>	<input type="radio"/>	<input type="radio"/>	<input type="radio"/>	<input type="radio"/>

13. Шта се дешава са енергијом када митохондрија учествује у разградњи глукозе уз учешће кисеоника?

Обој кружић испред тачног одговора.

- Троши се. Ствара се. Ослобађа се. Нестаје.

14. Када пијемо млеко, повећава се количина шећера у крви. Лучи се инсулин који омогућава ћелијама да узимају глукозу. То доводи до смањења шећера у крви, па се инсулин сада лучи у мањој количини.

Уколико орган учествује у овој повратној спрези, обој кружић у колони УЧЕСТВУЈЕ, а уколико не, обој кружић у колони НЕ УЧЕСТВУЈЕ.

	УЧЕСТВУЈЕ	НЕ УЧЕСТВУЈЕ
гуштерача	<input type="radio"/>	<input type="radio"/>
млечна жлезда	<input type="radio"/>	<input type="radio"/>

15. Пажљиво прочитај текст и одговори на питање.

Тара је један од националних паркова Србије. На кречњачкој подлози расту мешовите шуме смрче, јеле и букве. Панчићева оморика је ендемска врста Балканског полуострва. На Тари живи најбројнија популација мрких медведа у Европи.

Који део из текста представља екосистем?

Обој кружић испред тачног одговора.

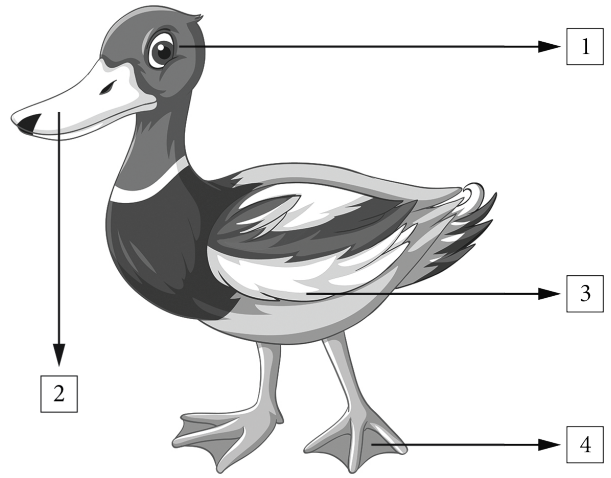
- Панчићева оморика кречњачка подлога
- мешовите шуме смрче, јеле и букве популација мрких медведа





16. Којим бројем је означен део тела птице који представља прилагођеност за пливање?
Обој кружић испред тачног одговора.

- 1
- 2
- 3
- 4



17. Које особине имају бактерије, а немају их вируси?

Обој кружиће у одговарајућим пољима.

Имају наследни материјал.	Хране се.	Размножавају се.	Удишу кисеоник.	Ћелијска грађа.
<input type="radio"/>	<input type="radio"/>	<input type="radio"/>	<input type="radio"/>	<input type="radio"/>

18. Аспект на једној ливади се одликује различитим бојама цветова. То значи да различите биљке цветају у различито време. На пример, бела детелина цвета од априла, а црвена од маја. Који биотички фактор је избегнут овом адаптацијом?

Обој кружић испред тачног одговора.

- конкуренција
- паразитизам
- коменсализам
- мутуализам

19. Шта повезује бутни мишић са бутном кости?

Обој кружић испред тачног одговора.

- хрскавица
- лигамент
- тетива
- масно ткиво

20. Колико укупно хромозома имају **све ћелије** које настају након мејозе једне матичне ћелије јајника жене?

Обој кружић испред тачног одговора.

- 23
- 46
- 69
- 92



ПРАЗНА СТРАНА



Република Србија
МИНИСТАРСТВО ПРОСВЕТЕ
ЗАВОД ЗА ВРЕДНОВАЊЕ КВАЛИТЕТА
ОБРАЗОВАЊА И ВАСПИТАЊА

ИНТЕРНО

ПРИМЕРАК ЗА ШКОЛУ

ЗАЛЕПИТИ ИДЕНТИФИКАЦИОНУ
НАЛЕПНИЦУ

ЗАВРШНИ ИСПИТ НА КРАЈУ ОСНОВНОГ ОБРАЗОВАЊА И ВАСПИТАЊА

ТЕСТ БИОЛОГИЈА

ИДЕНТИФИКАЦИОНИ ОБРАЗАЦ

ИМЕ, ИМЕ ЈЕДНОГ РОДИТЕЉА/ДРУГОГ ЗАКОНСКОГ ЗАСТУПНИКА, ПРЕЗИМЕ УЧЕНИКА

ИДЕНТИФИКАЦИОНИ БРОЈ УЧЕНИКА

--	--	--	--	--	--	--	--	--	--

ОСНОВНА ШКОЛА _____

МЕСТО _____

ОПШТИНА _____

ПОТПИС ДЕЖУРНОГ НАСТАВНИКА

